



**HELO**  
**MASCHINEN**  
**TECHNIK** GmbH



## Sonderanfertigungen aus Stahl, Edelstahl und Aluminium für höchste Ansprüche

Wir entwickeln und fertigen Behälter, Hydrauliktanks, Auffangwannen, Rahmen und Baugruppen exakt nach Ihren Anforderungen, zertifiziert nach internationalen Standards und bereit für den direkten Einsatz.

# Wenn Projekte an Normen, Kosten oder Kapazitäten zu scheitern drohen

Viele Unternehmen im Maschinen- & Anlagenbau kennen die typischen Herausforderungen: Es fehlen eigene Kapazitäten für komplexe Schweißkonstruktionen, Fertigungstiefe für Sonderbehälter oder schlicht die Erfahrung mit anspruchsvollen Normen wie WHG, Wehrtechnik DIN 2303, Offshore-Anwendungen und Kraftwerkstechnik.

Standardlösungen passen oft nicht, Kleinserien werden von vielen Anbietern abgelehnt oder sind wirtschaftlich kaum darstellbar. Hinzu kommt der Druck, gesetzliche Anforderungen einzuhalten und gleichzeitig Projekte termingerecht und kosteneffizient umzusetzen.

Genau hier zeigt sich, wie wichtig ein verlässlicher Partner ist, der die Sprache der Konstrukteure, Einkäufer und Betreiber versteht. HELO Maschinen Technik weiß aus mehr als 30 Jahren Erfahrung, wie Sonderanfertigungen aus Stahl, Edelstahl oder Aluminium entstehen müssen, damit sie im täglichen Einsatz bestehen – präzise konstruiert, geprüft nach höchsten Standards und individuell auf die jeweilige Branche zugeschnitten.

In dieser Broschüre geben wir Ihnen einen umfassenden Einblick in unsere Leistungen, unsere Qualitätsstandards und ausgewählte Praxisbeispiele. So sehen Sie auf einen Blick, welchen konkreten Mehrwert eine Zusammenarbeit mit HELO für Ihr Unternehmen bietet.

Viel Spaß beim Lesen.

Thorsten Hermsdorf & Ihr Team der HELO Maschinen Technik GmbH





Aus Chemnitz in die Welt

## Seit über 30 Jahren Spezialist für Behälterbau und präzise Metalltechnik

Die HELO Maschinen Technik GmbH steht seit über drei Jahrzehnten für präzisen Metallbau „Made in Germany“. Als familiengeführter Spezialist entwickeln und fertigen wir Hydraulikbehälter, Auffangwannen sowie Rahmen- und Trägerkonstruktionen, die weltweit im Einsatz sind und selbst widrigen Bedingungen von -60 °C bis +200 °C standhalten.

Als Unternehmen aus Chemnitz verbinden wir gewachsene Erfahrung mit modernster Fertigungstechnologie und echter Leidenschaft für Metall. Unsere Kunden können sich auf Lösungen verlassen, die von Anfang an durchdacht sind – von der ersten Idee über die 3D-Konstruktion bis hin zum fertig montierten Produkt.

Wir verstehen uns nicht als reiner Zulieferer, sondern als Partner. Das zeigt sich in intensiver Beratung und Kommunikation während des gesamten Projekts. Transparenz und Mitdenken sind für uns selbstverständlich: Unsere Kunden wissen jederzeit, wo ihr Projekt steht, und wir bringen proaktiv Verbesserungsvorschläge ein. Wir reagieren flexibel auf Wünsche und setzen alles daran, auch schwierige Anforderungen zu erfüllen.

Unsere Produkte erfüllen höchste Qualitätsstandards, sind zertifiziert, geprüft und bewähren sich in Branchen, in denen Ausfallsicherheit entscheidend ist – von Maschinenbau und Hydraulik über Schiffbau bis hin zu Energie- und Offshore-Technik.



Qualität und Präzision in  
der Metallverarbeitung  
seit 1991



Beratung, Konstruktion,  
Umsetzung – alles aus  
einer Hand



Anfertigung von Einzel-  
und Sonderbauteilen als  
Kleinserie und Prototypen



Exakte 3D-Modelle,  
auch für komplexe  
Herausforderungen



Seit über 30 Jahren ISO  
9001 zertifiziert und  
Schweißfachbetrieb nach  
EN 1090-2



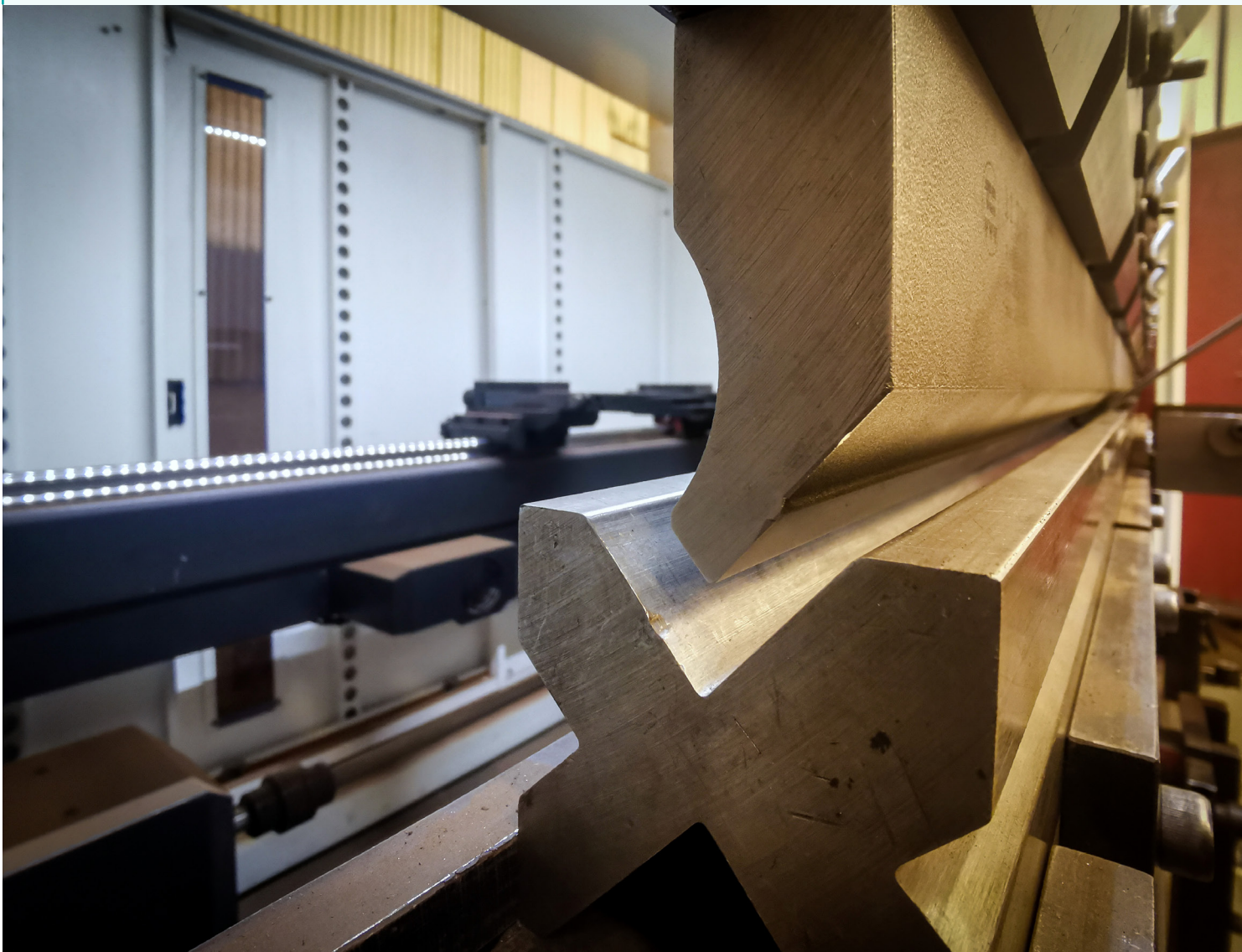
Innovative Technik  
wie mobiles Laser-  
Handschweißen

# Unsere Leistungen im Überblick

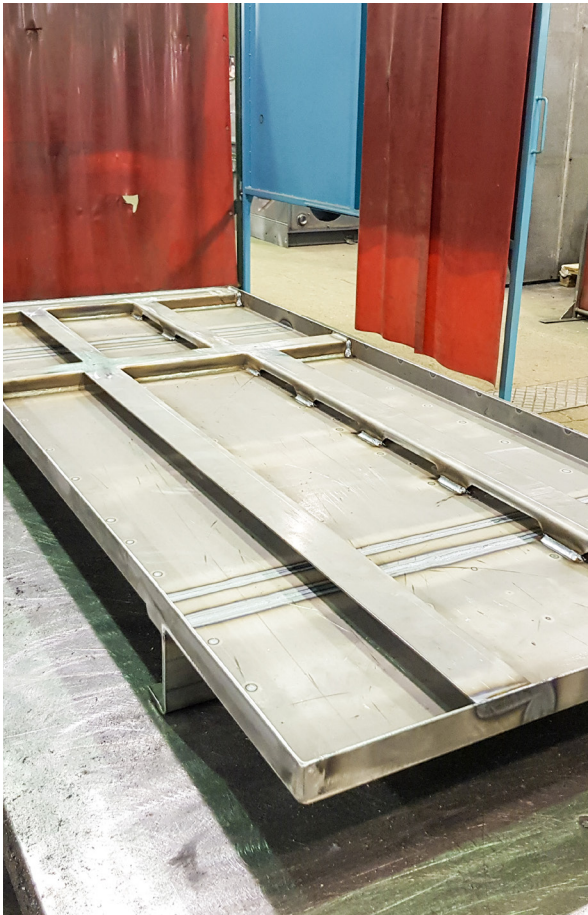
## Hydraulikbehälter in Stahl, Edelstahl und Aluminium

Als Herzstück jeder Hydraulikanlage sichern unsere Behälter die konstante Ölversorgung – ausgelegt auf höchste Belastbarkeit und absolute Dichtheit. Für stabile Anwendungen in Industrie und Schiffbau setzen wir auf robusten Baustahl, für Umgebungen mit aggressiven Medien oder salzhaltiger Luft auf korrosionsbeständigen Edelstahl, und für mobile Systeme auf leichte Aluminiumlegierungen mit hoher Festigkeit.

- ✓ Schweißnahtausführungen mit geprüften MAG-, WIG-, E-Hand- und Laserhand-Verfahren
- ✓ Volumina von wenigen Litern bis zu etwa 10.000 Litern
- ✓ Dichtigkeitsprüfung jedes einzelnen Tanks
- ✓ Auf Wunsch zusätzliche Oberflächenbehandlungen für maximale Lebensdauer.







## Auffangwannen nach Wasserhaushaltsgesetz (WHG-konforme Sicherheitswannen)

Unsere Auffangwannen aus Stahl oder Edelstahl bieten geprüften Schutz vor Leckagen wassergefährdender Flüssigkeiten und erfüllen alle Vorgaben des Wasserhaushaltsgesetzes (WHG) und der AwSV. Gefertigt mit mindestens 3 mm Wandstärke, auf Dichtheit geprüft und optional mit Herstellerschild und Zertifikat ausgestattet, garantieren sie maximale Sicherheit im täglichen Einsatz.

- ✓ Dimensionierung gemäß gesetzlicher Vorgaben
- ✓ Feuerverzinkt, gebeizt oder aus Edelstahl V2A/V4A für dauerhaften Korrosionsschutz
- ✓ Optional mit Zubehör wie Gitterrosten, Ablasshähnen oder mobiler Ausführung
- ✓ Jede Wanne individuell auf Volumen, Medium und Einsatzumgebung ausgelegt

## Rahmen, Speicherständer und Pumpenträger -tragende Stahlbau-Komponenten

Unsere Rahmen, Speicherständer und Pumpenträger bilden das stabile Fundament komplexer Anlagen und sind für höchste Belastungen konstruiert. Je nach Einsatz entstehen robuste Grundgestelle, modulare Skids oder hochsteife Konsolen aus S355-Baustahl oder Edelstahl V2A/V4A, berechnet per 3D-CAD und auf Wunsch mit statischer Simulation.

- ✓ Flexible Dimensionierung und modulare Bauweise für individuelle Anforderungen
- ✓ Schweißnähte nach MAG, WIG, E-Hand und Laserhandschweißen, geprüft bis DIN 2303 für wehrtechnische Anwendungen
- ✓ Korrosionsschutz durch Strahlen, Nasslackierung, Feuerverzinkung oder Pulverbeschichtung
- ✓ Langlebige Konstruktionen, die selbst Vibrationen, Schockbelastungen und korrosiven Umgebungen standhalten





## Fertigungstechnik & Lohnfertigung – Schweißen, Zuschnitte, Oberflächen

Unsere Fertigungstechnologien stehen nicht nur für eigene Produkte, sondern auch als Lohnfertigung für externe Projekte zur Verfügung. Ob Schweißen von Stahl, Edelstahl und Aluminium, CNC-Blechzuschnitte bis 30 mm, Abkantarbeiten bis 3 m Länge oder präzises Laser-Handschiessen mit minimalem Wärmeeintrag – wir bieten Fachwissen und Maschinenpark auf dem neuesten Stand.

- ✓ Schweißarbeiten nach zertifizierten Verfahren inkl. Laser-Handschiessen
- ✓ CNC-Zuschnitte, Biegen und Sägen für maßhaltige Einzelteile oder Serien
- ✓ Strahlen und Lackieren in modernen Anlagen für Oberflächen nach Bedarf
- ✓ Exakt bearbeitete Bauteile oder komplette Baugruppen in geprüfter Qualität.



## 3D-Konstruktion & Beratung

Mit unserer 3D-Konstruktion verwandeln wir Ideen, Skizzen oder Musterteile in umsetzbare Modelle und fertigungsgerechte Zeichnungen. Unsere Ingenieure arbeiten mit SolidWorks und bringen langjährige Erfahrung aus Fertigung und Montage ein, sodass jedes Design auf Materialwahl, Schweißfolge, Toleranzen und Montagefreundlichkeit abgestimmt ist.

- ✓ CAD-Modelle mit SolidWorks inkl. Stücklisten und DXF-/Step-Dateien
- ✓ Simulationen und Prototypen zur Überprüfung von Belastung und Passgenauigkeit
- ✓ Optimierte Konstruktionen, die Material sparen und Montage vereinfachen
- ✓ Enge Abstimmung mit der Produktion, schnelle Reaktionszeiten und praxisorientierte Beratung

# Zuverlässige Ergebnisse für Ihre Anlagen und Systeme



## Hochwertige, zuverlässige Produkte

Sie erhalten maßgefertigte Hydrauliktanks, Auffangwannen und Baugruppen, die ohne Nacharbeit in bestehende Anlagen integriert werden können. Dank präziser Fertigung und strenger Qualitätskontrollen sind Leckagen, Passungenauigkeiten oder vorzeitiger Verschleiß praktisch ausgeschlossen.



## Kostenoptimierung bei Kleinserien

Sie können auch 3 oder 5 Stück fertigen lassen, ohne hohe Mindestabnahmen in Kauf nehmen zu müssen. Durch intelligente Materialnutzung, flexible Fertigungssteuerung und die Vereinheitlichung von Varianten optimieren wir Ihre Stückkosten und machen so auch Kleinserien wirtschaftlich attraktiv.



## Sicherheit und Compliance

Alle Produkte entsprechen den relevanten Normen wie WHG, AwSV oder AD 2000 und werden auf Wunsch über TÜV, DNV oder andere zugelassene Prüfororganisationen zertifiziert. Damit entfallen für Sie aufwendige Nachweise gegenüber Behörden und Sie sind bei Prüfungen auf der sicheren Seite.



## Zeit- und Kostenersparnis=

Durch unsere Komplettabwicklung von Konstruktion bis Endprodukt vermeiden Sie Abstimmungsverluste und sparen wertvolle Projektzeit. Optimierte Konstruktionen, langlebige Bauteile und kurze Lieferzeiten reduzieren die Gesamtkosten über den gesamten Lebenszyklus.



## Technologievorsprung nutzen

Mit HELO greifen Sie auf moderne Verfahren wie Laser-Handschiweißen, CNC-Bearbeitung und CAD-Simulation zurück, ohne selbst investieren zu müssen. Das Ergebnis sind Produkte mit höherer Präzision, verbesserter Performance und gesteigerter Wettbewerbsfähigkeit.



## Wettbewerbsfähigkeit und Reputation

Qualitätskomponenten „Made in Germany“ erhöhen die Wertigkeit Ihrer Endprodukte und dienen Ihnen als Verkaufsargument. Ein stabil laufendes System ohne Leckagen oder Ausfälle verbessert die Kundenzufriedenheit und stärkt das Markenimage.



## Erweiterte Fertigungstiefe

Als verlängerte Werkbank übernehmen wir komplette Metallarbeiten inklusive Konstruktion, Fertigung und Oberflächenbehandlung. So können Sie sich auf Ihr Kerngeschäft konzentrieren, sparen Koordinationsaufwand und vermeiden Schnittstellenprobleme.

## Edelstahl statt Guss:

# Gulaschkanone wieder einsatzbereit

### Ausgangssituation:

Der Verein „Gemeinsam in und für Schönau e. V.“ benötigte zwei neue Einsätze für eine mobile Gulaschkanone. Die ursprünglichen Einsätze waren aus Aluminiumguss gefertigt, was eine exakte Nachbildung in Blech sehr schwierig machte. Zudem lagen keine technischen Zeichnungen oder CAD-Daten vor – lediglich das Originalteil diente als Vorlage.



### Vorgehen von HELO:

Um die Anforderungen dennoch präzise umzusetzen, nahmen wir die Maße direkt am Originaleinsatz und überführten sie in ein 3D-Modell mit SolidWorks. Anschließend wurde eine fertigungsgerechte technische Zeichnung erstellt, die die komplexen Konturen des Gussteils in ein schweißbares Edelstahl-Design übertrug. So konnte der Behälter optimal angepasst und in Edelstahl 1.4571 (V4A) produziert werden.

### Ergebnis:

- ✓ Herstellung eines robusten, hygienischen Edelstahlbehälters trotz komplexer Gussteil-Geometrie
- ✓ Überführung einer Handskizze bzw. Vorlage in ein professionelles 3D-Modell inklusive technischer Zeichnung
- ✓ Lieferung von zwei passgenauen Behältern, die sich im Einsatz sofort bewährten



# Qualität, auf die Sie bauen können

## ISO 9001 – TÜV-geprüftes Qualitätsmanagement

Seit über 20 Jahren ist HELO Maschinen Technik nach ISO 9001 zertifiziert. Jährliche Audits durch den TÜV Süd stellen sicher, dass unsere Prozesse systematisch überwacht und kontinuierlich verbessert werden.



## EN 1090-2 – Schweißfachbetrieb

Als zertifizierter Schweißfachbetrieb nach EN 1090-2 erfüllen wir höchste Anforderungen in der Schweißtechnik. Das garantiert stabile, normgerechte Baugruppen, auch für tragende Stahlkonstruktionen.

## DIN 2303 – Wehrtechnische Fertigung

Für wehrtechnische Anlagen sind wir gemäß DIN 2303 qualifiziert. Unsere Schweißprozesse entsprechen damit auch den strengen Vorgaben der Rüstungsbranche.



## WHG-Fachbetrieb – geprüfter Umweltschutz

Als anerkannter Fachbetrieb nach Wasserhaushaltsgesetz (WHG) sind wir dauerhaft überwacht. Unsere Auffangwannen sind WHG-konform und sichern Betreiber rechtlich und praktisch zuverlässig ab.

## AD 2000-konforme Druckbehälter

Unsere Druckbehälter werden nach AD 2000-Regelwerk gefertigt und durch den TÜV geprüft. So erfüllen sie alle Sicherheitsstandards für den Einsatz in anspruchsvollen hydraulischen und industriellen Anwendungen.





# Starker Partner für starke Branchen



**Maschinenbau**



**Hydraulikbauer**



**Schiffbau**



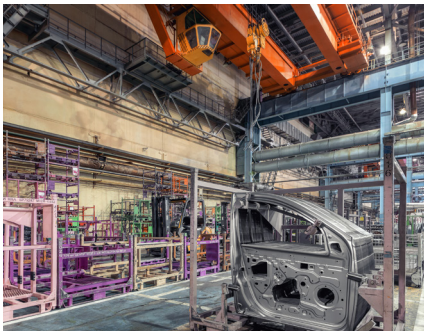
**Wiederverkäufer**



**Aggregatebau**



**Windkrafttechnik**



**Automobilanlagenbau**



**Offshore-Anwendungen**



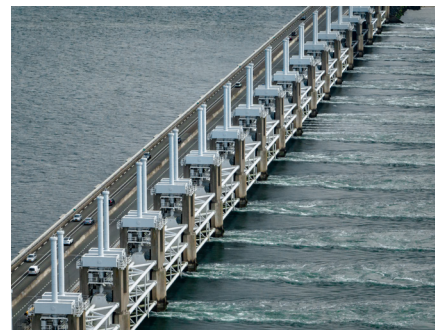
**Kraftwerkstechnik**



**Bergbauindustrie**



**Forschung**



**Hochwasserschutz**



# Warum bereits hunderte Betriebe von der Zusammenarbeit mit uns überzeugt sind

## Vertrauenswürdiger Partner mit Tradition

Als Familienunternehmen mit jahrzehntelanger Erfahrung stehen wir für Stabilität, Verlässlichkeit und langfristiges Denken. Viele unserer Kunden arbeiten seit Jahren mit uns zusammen ein Zeichen für gewachsenes Vertrauen und echte Partnerschaft.

## Kundenzentrierung & Service

Wir hören zu, fragen nach und richten uns konsequent nach Ihren Bedürfnissen. Ob kurzfristige Änderungen, Eilaufträge oder unklare Skizzen - wir finden pragmatische Lösungen statt Probleme.

## Technische Komplettlösung - alles aus einer Hand

Mit HELO haben Sie einen Ansprechpartner für Konstruktion, Fertigung, Oberflächenbehandlung und Dokumentation. Das spart Abstimmungsaufwand und sorgt für einen reibungslosen Projektablauf.

## Qualitätssicherung und Nachverfolgbarkeit

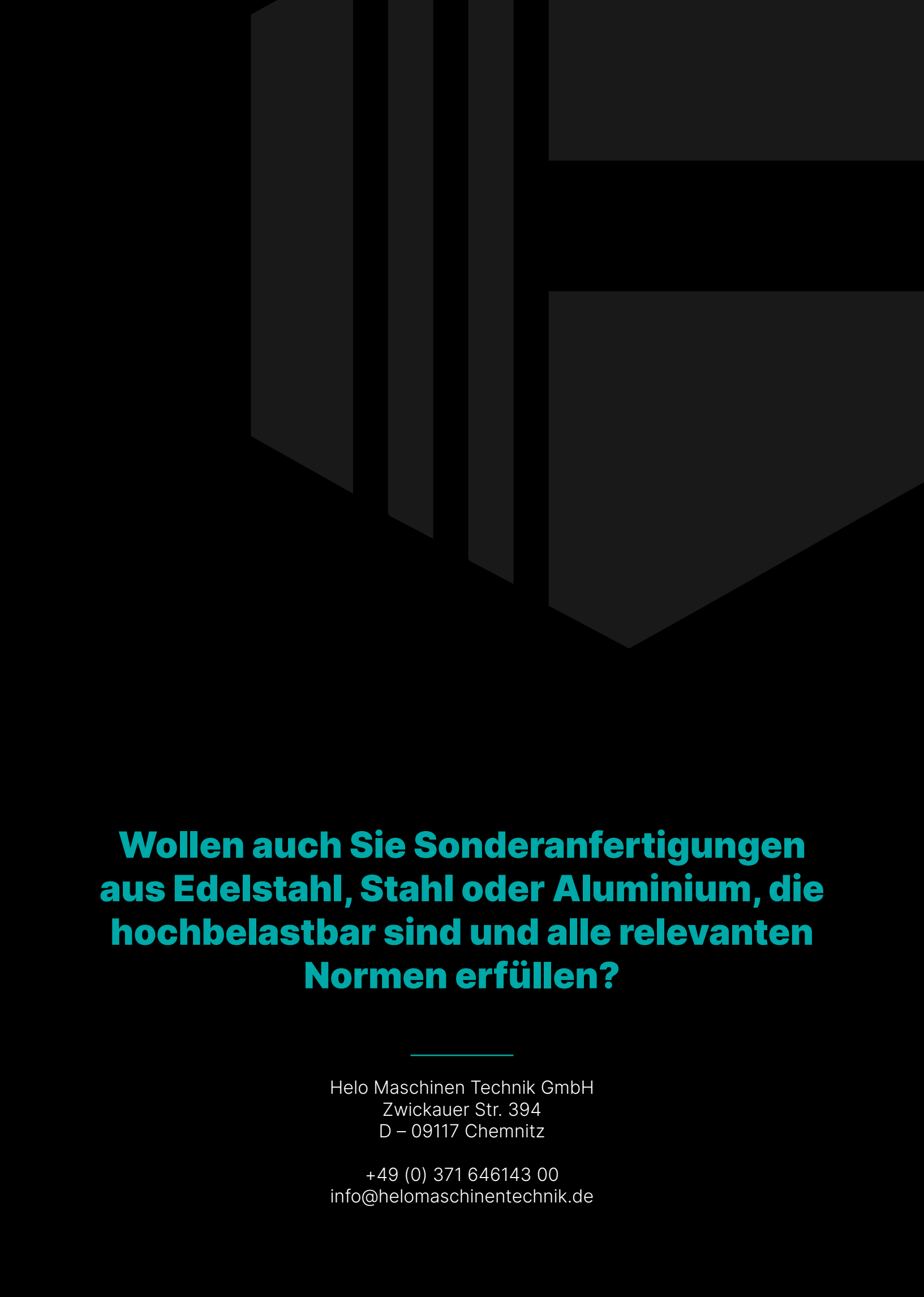
Jedes Teil wird umfassend geprüft, von Maßhaltigkeit bis Schweißnahtqualität, und alle Schritte werden dokumentiert. So erhalten Sie 100% geprüfte Qualität und volle Transparenz, auch bei Einzelanfertigungen.

## Innovationskraft und kontinuierliche Verbesserung

Wir investieren laufend in neue Technologien und die Weiterbildung unseres Teams. Dadurch profitieren Sie von modernen Verfahren, innovativen Lösungen und einer Fertigung auf dem neuesten Stand.

## Nachhaltigkeit und Verantwortung

Langlebige Produkte, Recycling und ressourcenschonende Prozesse sind fester Bestandteil unserer Arbeit. Als WHG-Fachbetrieb tragen wir aktiv zum Umweltschutz bei, damit Sie nicht nur wirtschaftlich, sondern auch ökologisch auf der sicheren Seite sind.



**Wollen auch Sie Sonderanfertigungen  
aus Edelstahl, Stahl oder Aluminium, die  
hochbelastbar sind und alle relevanten  
Normen erfüllen?**

---

Helo Maschinen Technik GmbH  
Zwickauer Str. 394  
D – 09117 Chemnitz

+49 (0) 371 646143 00  
[info@helomaschinenteknik.de](mailto:info@helomaschinenteknik.de)