

Standardbehälter HELO

- **Stahlbehälter nach Werksnorm**
- **Stahlbehälter nach Kundenspezifikation**
- **Ölwannen**
- **Zubehör**
- **Zertifikate**



HELO
MASCHINEN
TECHNIK GmbH

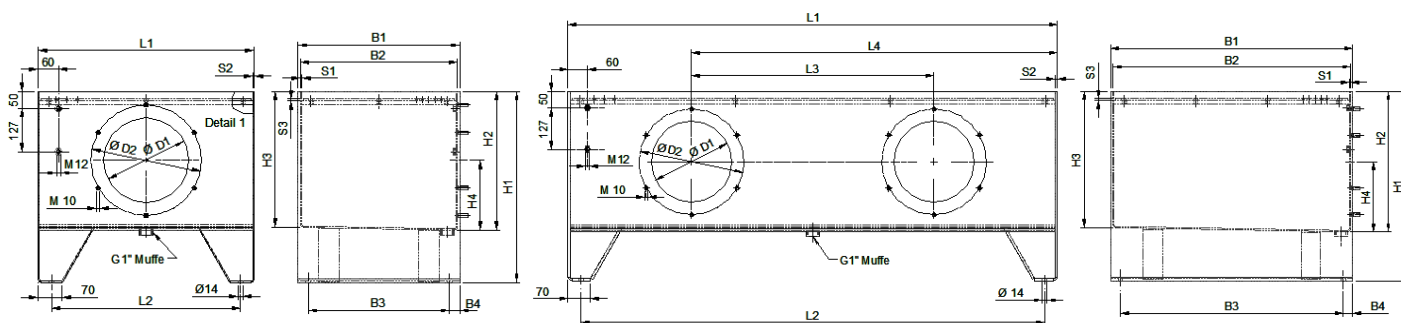
Stahlbehälter Standard Serie BSH

- Behälter aus Qualitätsstahl
- Behälter innen und außen stahlkiesgestrahlt
- Komplette Grundierung, beständig gegen Hydraulik -Öle auf - Mineralölbasis
- 100% Dichtheitsprüfung
- Deckelbearbeitung nach Kundenwunsch möglich
- Transportösen auf Kundenwunsch



bis NG 200

ab NG 250

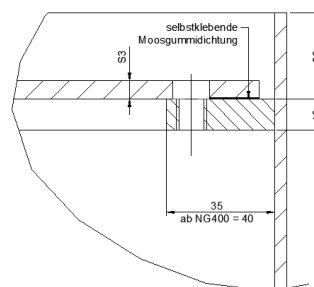
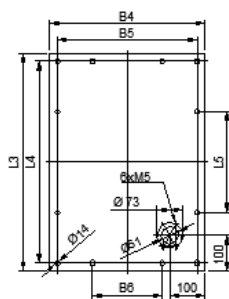
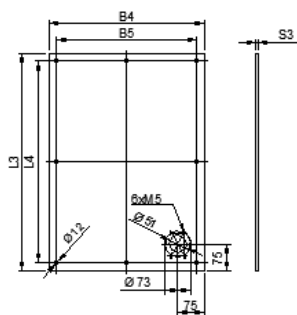


Serie BSH NG 40-400																						
Bezeichn.	Nutzvol.	Gewicht	Behälterabmessungen mm															Reinigungsdeckel				
			NG	Liter	kg	L1	L2	L3	L4	B1	B2	B3	B4	H1	H2	H3	H4	D1	D2	S1	S2	S3
BSH 40	38	33	508	428	÷	÷	375	365	315	30	430	280	273	140	148	224	3	3	6	1	RD250-4	
BSH 63	59	38	508	428	÷	÷	375	365	315	30	560	410	403	205	248	324	3	3	6	1	RD350-V324-6	
BSH 100	92	63	633	553	÷	÷	474	460	414	30	560	407	399	205	248	324	4	4	6	1	RD350-V324-6	
BSH 160	152	88	810	730	÷	÷	604	590	544	30	560	410	400	205	248	324	4	4	6	1	RD350-V324-6	
BSH 200	184	101	900	820	÷	÷	654	640	594	30	560	410	399	205	248	324	4	4	6	1	RD350-V324-6	
BSH 250	235	128	1010	930	410	710	704	690	644	30	580	430	418	215	248	324	4	4	8	2	RD350-V324-6	
BSH 300	272	148	1208	1128	410	809	714	700	654	30	580	412	400	206	248	324	4	4	8	2	RD350-V324-6	
BSH 400	375	202	1512	1434	750	1132	749	735	689	30	580	430	417	215	248	324	4	6	8	2	RD350-V324-6	

für NG 40-300

für NG 400

Detail 1



Deckelform "E"								
NG	Abmessungen (mm)							Bohrungen
	L3	L4	L5	B4	B5	B6	S3	
40	492	448	÷	349	305	÷	6	8x
63	492	448	÷	349	305	÷	6	8x
100	615	571	÷	442	398	÷	6	8x
160	792	748	÷	572	528	÷	6	8x
200	882	838	÷	622	578	÷	6	8x
250	992	948	÷	672	628	÷	8	8x
300	1190	1146	÷	682	638	÷	8	8x
400	1490	1440	480	717	667	222	8	12x

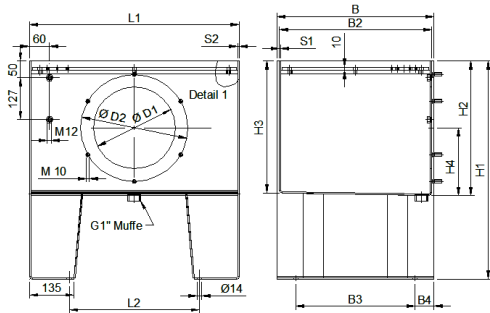


Stahlbehälter Standard Serie BNA

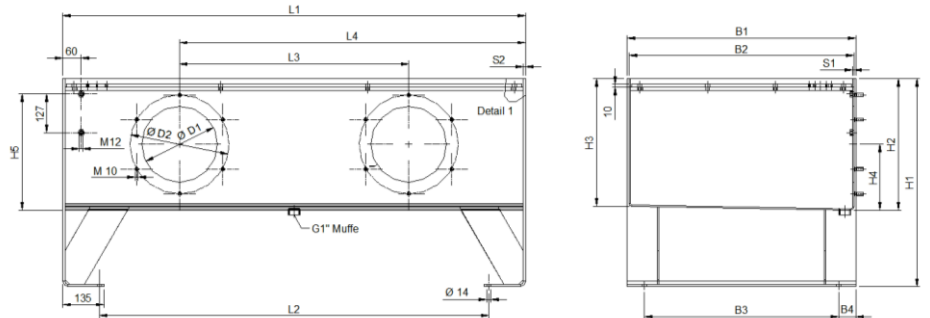
- Behälter aus Qualitätsstahl
- Behälter innen und außen stahlkiesgestrahlt
- Komplette Grundierung, beständig gegen Hydraulik -Öle auf - Mineralölbasis
- 100% Dichtheitsprüfung
- Deckelbearbeitung nach Kundenwunsch möglich
- Transportösen auf Kundenwunsch



bis NG 160

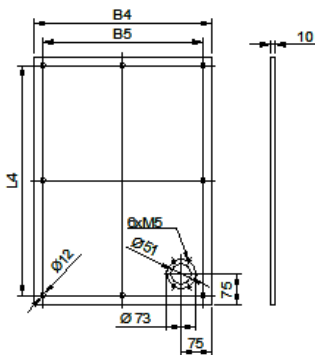


ab NG250

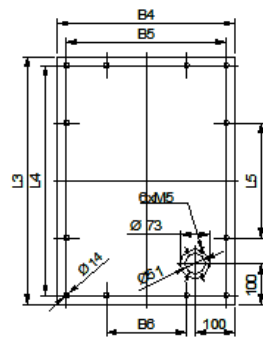


Serie BNA NG 63-1250																				
Bezeichn.	Nutzvol.	Gewicht	Behälterabmessungen mm																Type	
NG	Liter	kg	L1	L2	L3	L4	B1	B2	B3	B4	H1	H2	H3	H4	D1	D2	S1	S2	Anz.	
BNA 63	59	50	508	308	÷	÷	375	365	285	45	660	410	403	205	248	324	3	3	1	RD350-V324-6
BNA 100	92	76	633	393	÷	÷	474	460	360	57	660	407	399	205	248	324	4	4	1	RD350-V324-6
BNA 160	152	112	810	570	÷	÷	604	590	490	57	660	410	400	205	248	324	4	4	1	RD350-V324-6
BNA 250	235	140	1010	770	410	710	704	690	590	57	680	430	418	215	248	324	4	4	2	RD350-V324-6
BNA 400	375	237	1512	1274	750	1132	749	735	635	57	680	430	417	215	248	324	4	6	2	RD350-V324-6
BNA 630	595	373	1516	1274	750	1132	959	945	845	57	770	520	504	265	383	449	4	8	2	RD475-V449-6
BNH 800	752	457	2016	1774	1000	1507	914	900	800	57	770	520	504	265	383	449	5	8	2	RD475-V449-6
BNA 1000	945	508	2016	1774	1000	1507	1079	1065	965	57	800	550	531	285	383	449	5	8	2	RD475-V449-6
BNA 1250	1180	610	2016	1774	1000	1507	1349	1335	1235	57	800	550	527	285	383	449	5	8	2	RD475-V449-6

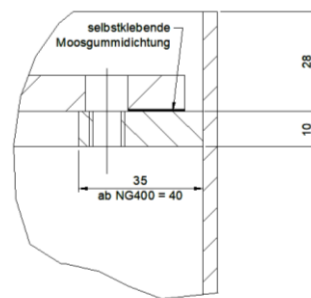
für NG 63-250
Deckelform E



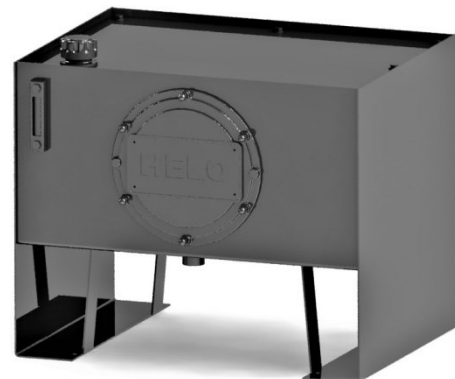
für NG 400-1250
Deckelform E



Detail 1



Deckelform "E"							
NG	Abmessungen (mm)						Bohrungen
	L3	L4	L5	B4	B5	B6	
63	492	448	÷	349	305	÷	8x
100	615	571	÷	442	398	÷	8x
160	792	748	÷	572	528	÷	8x
250	992	948	÷	672	628	÷	8x
400	1490	1440	480	717	667	222	12x
630	1490	1440	480	927	877	292	12x
800	1990	1940	647	880	830	277	12x
1000	1990	1940	647	1045	995	332	12x
1250	1990	1940	647	1315	1265	422	12x



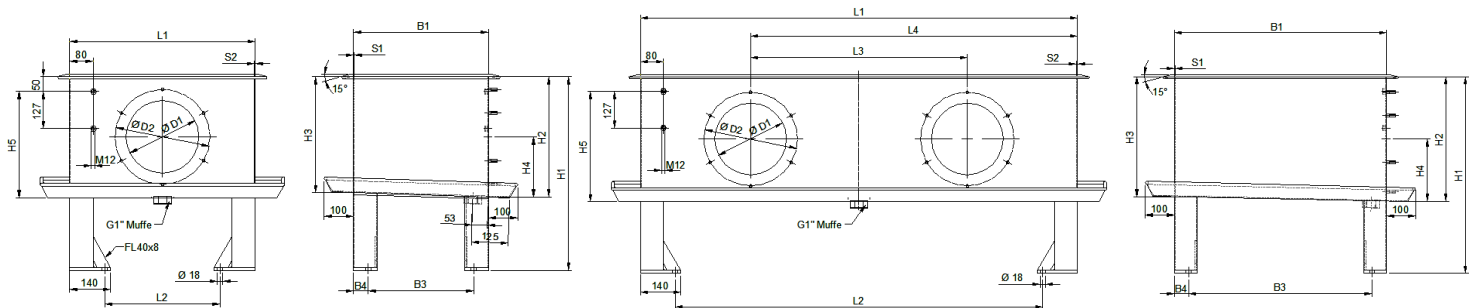
Stahlbehälter Standard Serie BNB

- Behälter aus Qualitätsstahl
- Behälter innen und außen stahlkiesgestrahlt
- Komplette Grundierung, beständig gegen Hydraulik -Öle auf - Mineralölbasis
- 100% Dichtheitsprüfung
- Deckelbearbeitung nach Kundenwunsch möglich
- Transportösen auf Kundenwunsch



bis NG 160

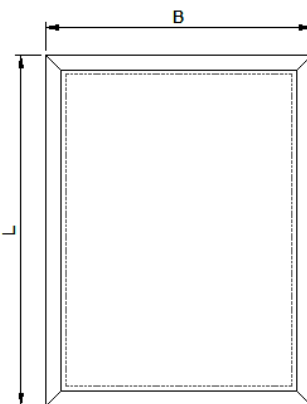
ab NG 250



Serie BNB - DIN24339 - NG 63-1250																				
Bezeichn	Nutzvol.	Gewicht	Behälterabmessungen mm																	
NG	Liter	kg	L1	L2	L3	L4	B1	B3	B4	H1	H2	H3	H4	H5	D1	D2	S1	S2	Anz.	Type
BNB 63	57	51	508	308	÷	÷	365	285	40	660	410	392	205	360	248	324	3	3	1	RD350-V324-6
BNB 100	90	63	633	393	÷	÷	460	360	50	660	410	392	205	360	248	324	3	3	1	RD350-V324-6
BNB 160	150	110	810	570	÷	÷	590	490	50	660	410	392	205	360	248	324	3	3	1	RD350-V324-6
BNB 250	230	153	1010	770	410	710	690	590	50	680	430	412	215	380	248	324	4	4	2	RD350-V324-6
BNB 400	370	221	1514	1274	750	1132	735	635	50	680	430	412	215	380	248	324	4	4	2	RD350-V324-6
BNB 630	600	390	1514	1274	750	1132	945	845	50	770	520	500	265	470	383	449	5	5	2	RD475-V449-6
BNB 800	760	435	2014	1774	1000	1507	900	800	50	770	520	500	265	470	383	449	5	5	2	RD475-V449-6
BNB 1000	960	466	2014	1774	1000	1507	1065	965	50	800	550	525	285	500	383	449	5	5	2	RD475-V449-6
BNB 1250	1200	576	2014	1774	1000	1507	1335	1235	50	800	550	525	285	500	383	449	5	5	2	RD475-V449-6

Deckelform A

Deckelform "A"			
NG	Abmessungen (mm)		
	L	B	t
63	588	445	6
100	713	540	8
160	890	670	8
250	1090	770	8
400	1594	815	8
630	1594	1025	10
800	2094	980	10
1000	2094	1145	10
1250	2094	1415	10



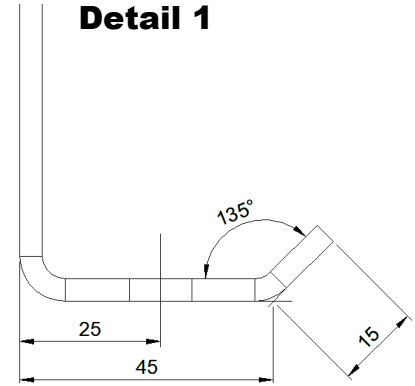
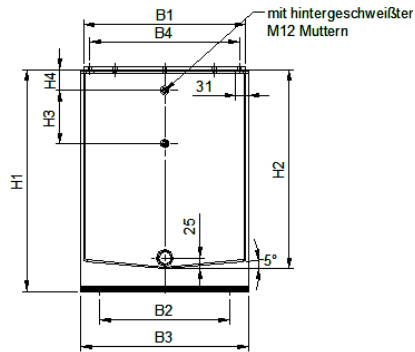
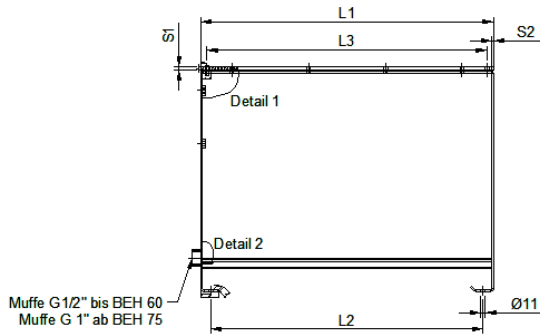
Abmessungen Behälterfuß		
NG	Profilrohr	Fußplatte
63	60x60mm	120x60x10mm
100	80x80mm	140x80x10mm
160	80x80mm	140x80x10mm
250	80x80mm	140x80x10mm
400	80x80mm	140x80x10mm
630	120x80mm	140x120x15mm
800	120x80mm	140x120x15mm
1000	120x80mm	140x120x15mm
1250	120x80mm	140x120x15mm



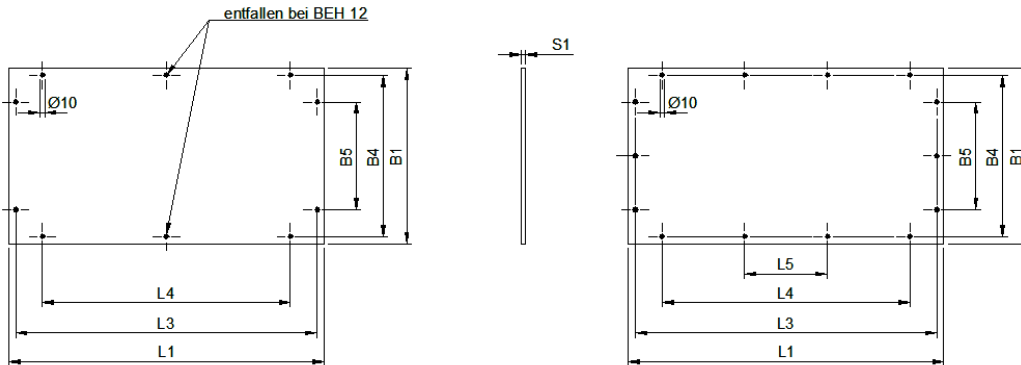
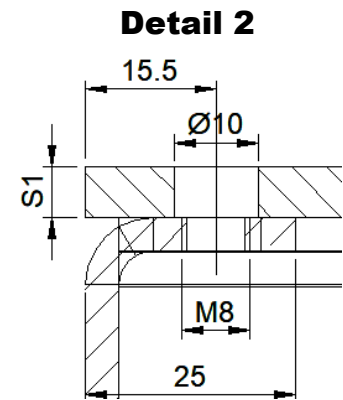
Stahlbehälter Standard Serie BEH

Behälter aus Qualitätsstahl

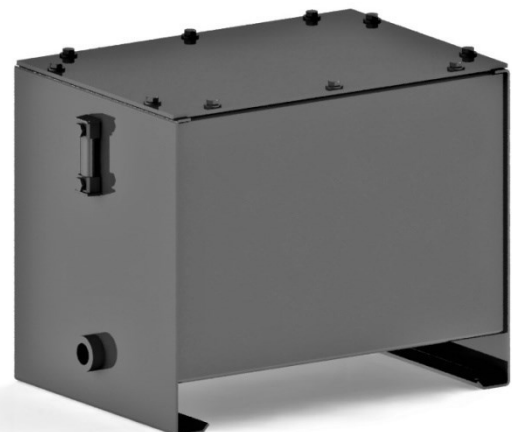
- Behälter innen und außen stahlkiesgestrahlt
- Komplette Grundierung, beständig gegen Hydraulik Öle auf Mineralölbasis
- 100% Dichtheitsprüfung
- Deckelbearbeitung nach Kundenwunsch möglich
- Transportösen auf Kundenwunsch



Serie BEH NG 12-300												
Bezeichn.	Nutzvol.	Gewicht	Behälterabmessungen mm									
NG	Liter	kg	L1	L2	B1	B2	B3	H1	H2	H3	H4	S2
BEH 12	16	17	310	260	298	220	310	275	220	76	50	4
BEH 20	26	23	400	350	298	220	310	325	270	76	50	4
BEH 35	40	30	470	420	298	220	310	400	345	76	50	4
BEH 50	58	39	500	450	388	310	400	420	365	76	50	4
BEH 60	69	43	550	500	388	310	400	445	390	76	50	4
BEH 75	85	46	550	500	388	310	400	530	475	127	50	4
BEH 100	109	57	700	650	388	310	400	530	475	127	50	4
BEH 150	175	77	750	700	488	410	500	620	565	127	80	4
BEH 225	267	110	900	850	588	510	600	650	595	127	80	4
BEH 300	339	127	900	850	688	610	700	700	645	127	80	4



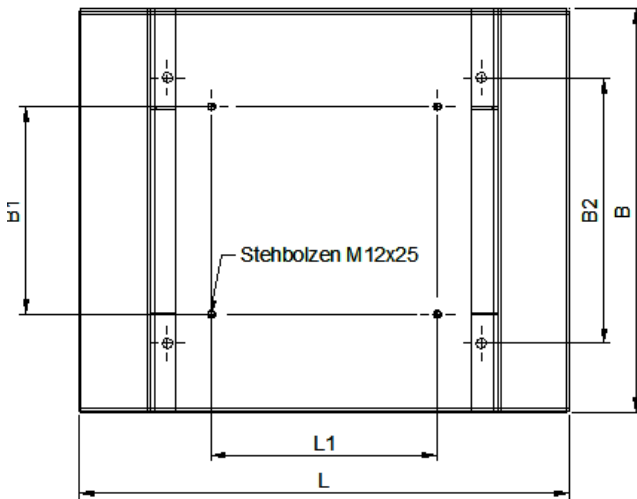
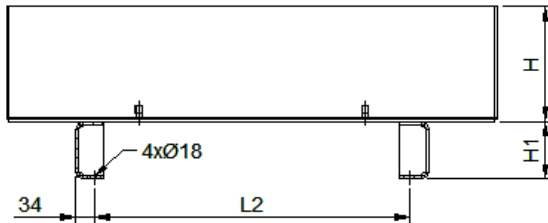
Deckel								
NG	Abmessungen (mm)							
	L1	B1	L3	B4	L4	B5	L5	S1
12	310	298	279	267	160	148	÷	4
20	400	298	369	267	250	148	÷	4
35	470	298	439	267	320	148	÷	5
50	500	388	469	357	350	238	÷	5
60	550	388	519	357	400	238	÷	5
75	550	388	519	357	400	238	÷	5
100	700	388	669	357	550	238	184	6
150	750	488	719	457	600	338	200	6
225	900	588	869	557	750	438	250	8
300	900	688	869	657	750	538	250	8



Ölwanne für BSH, BNA und BNB Ausführungen

- Ölwanne aus Qualitätsstahl
- Ölwanne innen und außen stahlkiesgestrahlt
- Komplette Grundierung, beständig gegen Hydraulik Öle auf Mineralölbasis
- 100% Dichtheitsprüfung
- Ölwanne nach Anforderungen des WHG (Wasserhaushaltsgestez)
- Transportösen auf Kundenwunsch

Ölwanne mit und ohne Fuß



Ölwanne für BSH und BNA + BNB													
Bezeichn.	Nutzvol.	Gewicht in kg		Behälterabmessungen mm									
				L	L1		L2	B	B1		B2	H	H1
ohne Fuß	mit Fuß	BSH	BNA BNB		BSH	BNA BNB							
NG	Liter												
63	74	22	30	700	428	308	420	600	315	285	365	200	100
100	105	29	38	850	553	393	545	700	414	360	460	200	100
160	160	36	47	1000	730	570	722	800	544	490	590	200	100
200	200	42	54	1100	820	÷	812	850	594	÷	640	220	100
250	250	50	64	1250	930	770	922	1000	644	590	690	200	100
300	300	57	69	1400	1128	÷	1120	900	654	÷	700	250	100
400	400	72	87	1720	1434	1274	1426	980	689	635	735	250	100
630	630	93	112	1810	÷	1274	1426	1190	÷	845	945	300	100
800	800	110	138	2490	÷	1774	1926	1140	÷	800	900	300	100
1000	1000	123	155	2420	÷	1774	1926	1380	÷	965	1065	300	100
1250	1250	156	184	2380	÷	1774	1926	1770	÷	1235	1335	300	100